

## 橋梁の亀裂評価

橋梁の構造部にき裂が進行すると、AEが発生します。下期の例では、AEセンサを複数個設置し、まず、進行するき裂のき裂面積と相関のあるAEのエネルギーの上昇でき裂の進展を検知し、各AEセンサへのAEの到達時間差からき裂の発生位置を評価します。

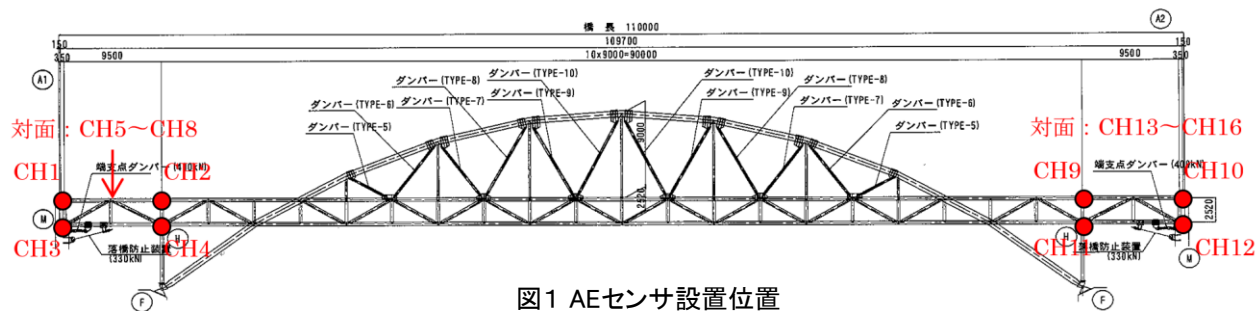


図1 AEセンサ設置位置

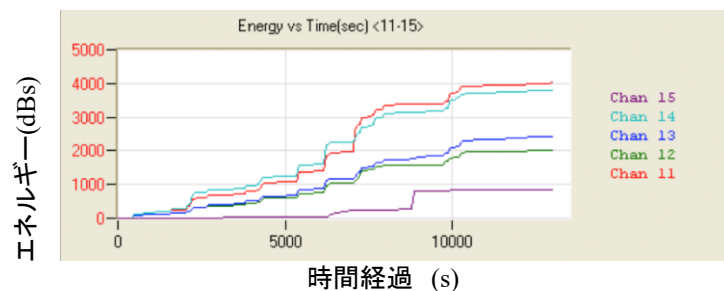


図2 エネルギーの変化

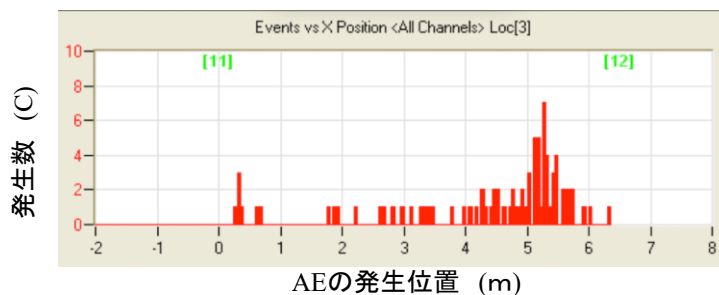


図3 AEの発生位置



図4 AE発生位置で見つかったき裂

## 橋梁のき裂評価

